

Data Export

Les Historiques en ligne



Mastering interfaces between
#Humans
#Systems
#Connected things

Data Export

Exploitation des historiques

Data Export s'adresse aux utilisateurs qui souhaitent visualiser et analyser les données de PcVue en utilisant les fonctionnalités familières disponibles dans la Suite Microsoft Office, avec Microsoft Excel.

PcVue fournit aux utilisateurs des données et des événements en temps réel. L'analyse de ces données doit être fiable, sécurisée et capable de calculer des indicateurs clés de performance. Grâce à l'outil Data Export et sans aucune programmation, les utilisateurs sont en mesure de configurer et de déployer une solution d'analyse basée sur des bilans. Les fonctionnalités de l'outil Data Export combinées aux technologies Microsoft fournissent ainsi aux utilisateurs de PcVue de nouveaux moyens puissants pour construire des bilans de données sophistiqués.

Principes

Data Export : Fonctionnalité native et intégrée à PcVue

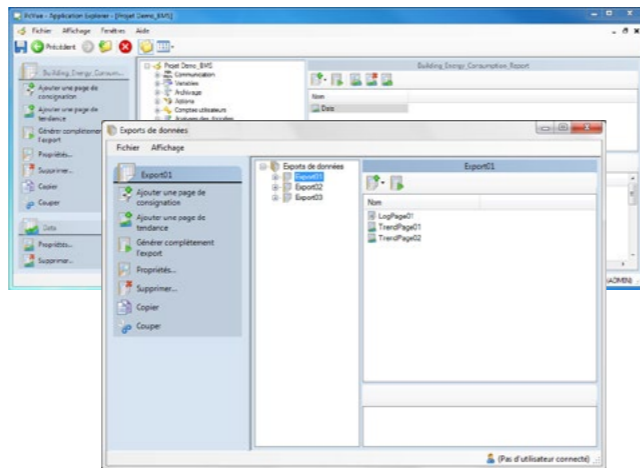
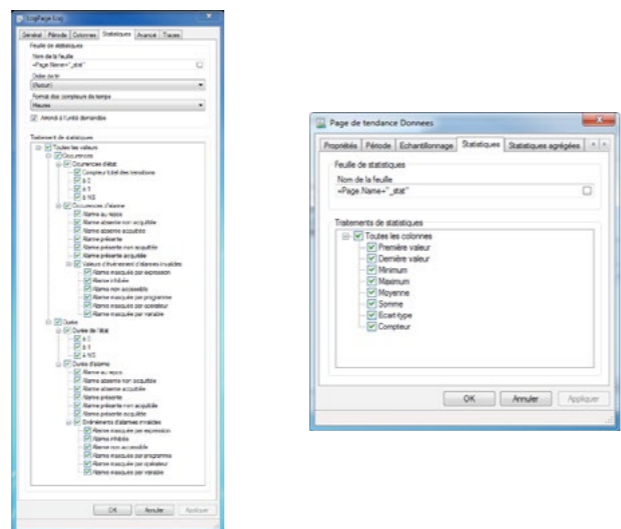
Data Export extrait les données historisées selon les critères définis par l'utilisateur (dates, types d'événements, propriétés des variables ...).

Le paramétrage de Data Export, des bilans et des données est directement réalisé depuis PcVue. Son ergonomie permet une visualisation globale des différents éléments qui constituent les bilans. Data Export peut automatiser les tâches d'extraction et d'export vers Excel des historiques d'un ensemble de variables.

Page de statistiques

Data Export permet d'effectuer des calculs statistiques sur les données extraites. Data Export calcule ainsi différents indicateurs à partir des données archivées dans les historiques propriétaires et/ou base de données de PcVue.

- ✓ Nombre d'occurrences d'état
- ✓ Nombre d'occurrences d'alarme
- ✓ Durée d'état
- ✓ Durée d'alarme
- ✓ Somme
- ✓ Moyenne
- ✓ Minimum
- ✓ Maximum
- ✓ Ecart type
- ✓ ...



Mise en forme des bilans

Data Export allows different modes of data extraction to balance sheets.

Extraction des données brutes

Dans ce mode de fonctionnement, Data Export remplit la feuille de calcul avec les valeurs et horodates enregistrées dans les unités d'archivage. Data Export produit ainsi un bilan dont le nombre d'échantillons dépend du nombre de changements de valeurs enregistrées par PcVue

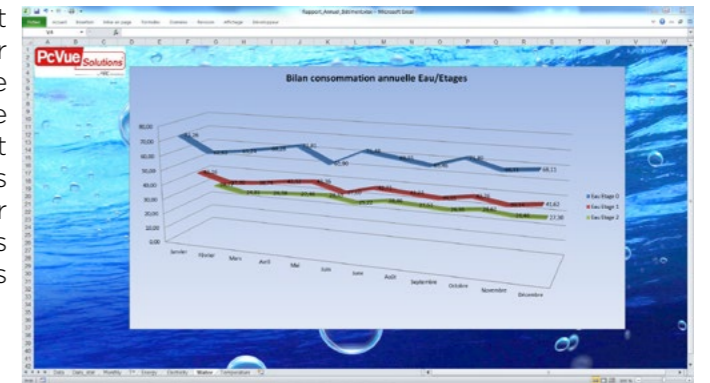
Extraction des données avec échantillonnage

Dans ce mode de fonctionnement, Data Export remplit la feuille de calcul avec des valeurs selon un taux d'échantillonnage configurable de la seconde à plusieurs mois. Le bilan contiendra ainsi toujours le même nombre de valeurs pour une période donnée

Extraction des données avec échantillonnage et synchronisation

Dans ce mode de fonctionnement, en plus de l'échantillonnage, Data Export détermine lorsque chaque échantillon est pris. La synchronisation permet de sélectionner les valeurs des différentes données à une horodate commune spécifique

Les bilans générés par Data Export sont directement exploitables sous Excel sans nécessité d'installer Excel sur le poste de supervision. Pour une mise en forme personnalisée des bilans, des modèles de classeurs peuvent être définis. Ces modèles seront alimentés par Data Export lors de la génération des bilans. Cette approche permet ainsi de disposer de toute la puissance d'Excel pour présenter les données au travers de différents onglets, graphiques et tableaux.



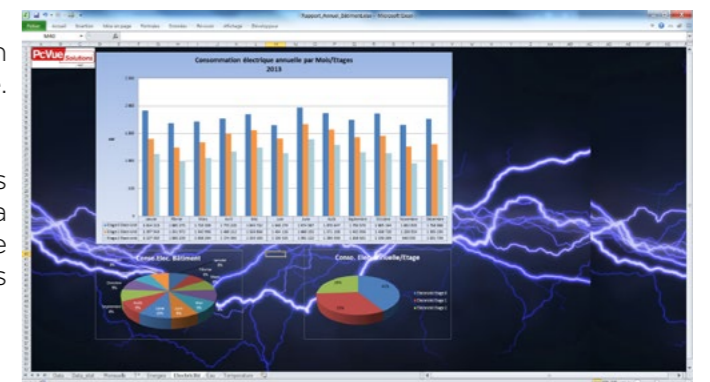
Génération des bilans

Data Export permet la génération, en mode Run Time, de bilans de manière automatique et manuelle.

La génération automatique

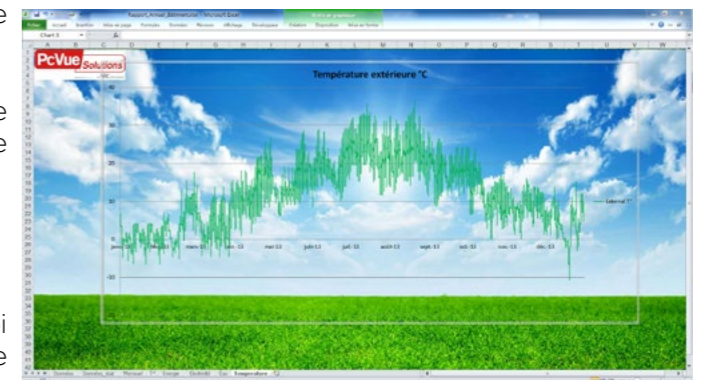
Ce mode de génération permet d'obtenir des bilans lors de l'apparition d'un événement dans la supervision (évolution d'un état, d'une alarme, d'une tendance, planning, ...). Les bilans ainsi générés peuvent utiliser au choix :

- Les paramètres par défaut des bilans
- Des horodates spécifiques de début et de fin
- Un temps de référence et une période spécifique



La génération manuelle

Elle permet de créer manuellement un export de bilan complet, une page de consignation ou de tendance uniquement.



Diffusion des bilans

L'utilisation conjointe de Data Export et de l'envoi d'email, fonctionnalité native dans PcVue, permet de diffuser automatiquement les bilans générés à une liste de destinataires.

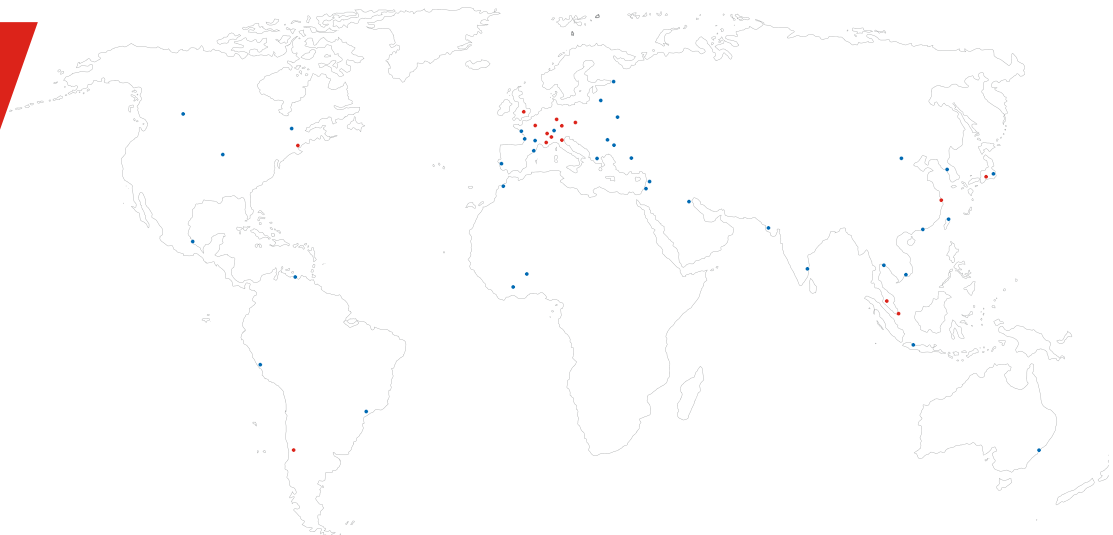
Software platform for IoT, SCADA, BMS & real-time data analytics

ARC Informatique

Siège social
2 avenue de la Cristallerie
92310 Sèvres - France

tel + 33 1 41 14 36 00
fax + 33 1 46 23 86 02
hotline +33 1 41 14 36 25

arcnews@arcinfo.com
www.pcvuesolutions.com



certifiée ISO 9001 et ISO 14001

